
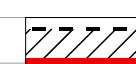
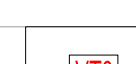



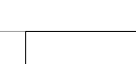

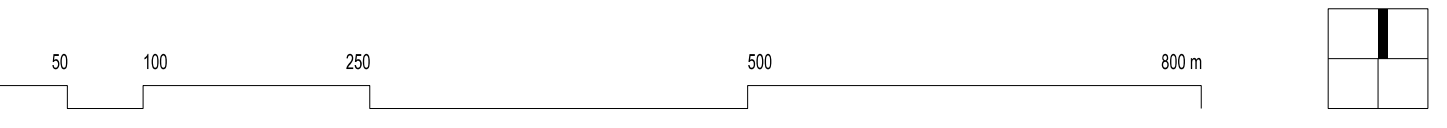
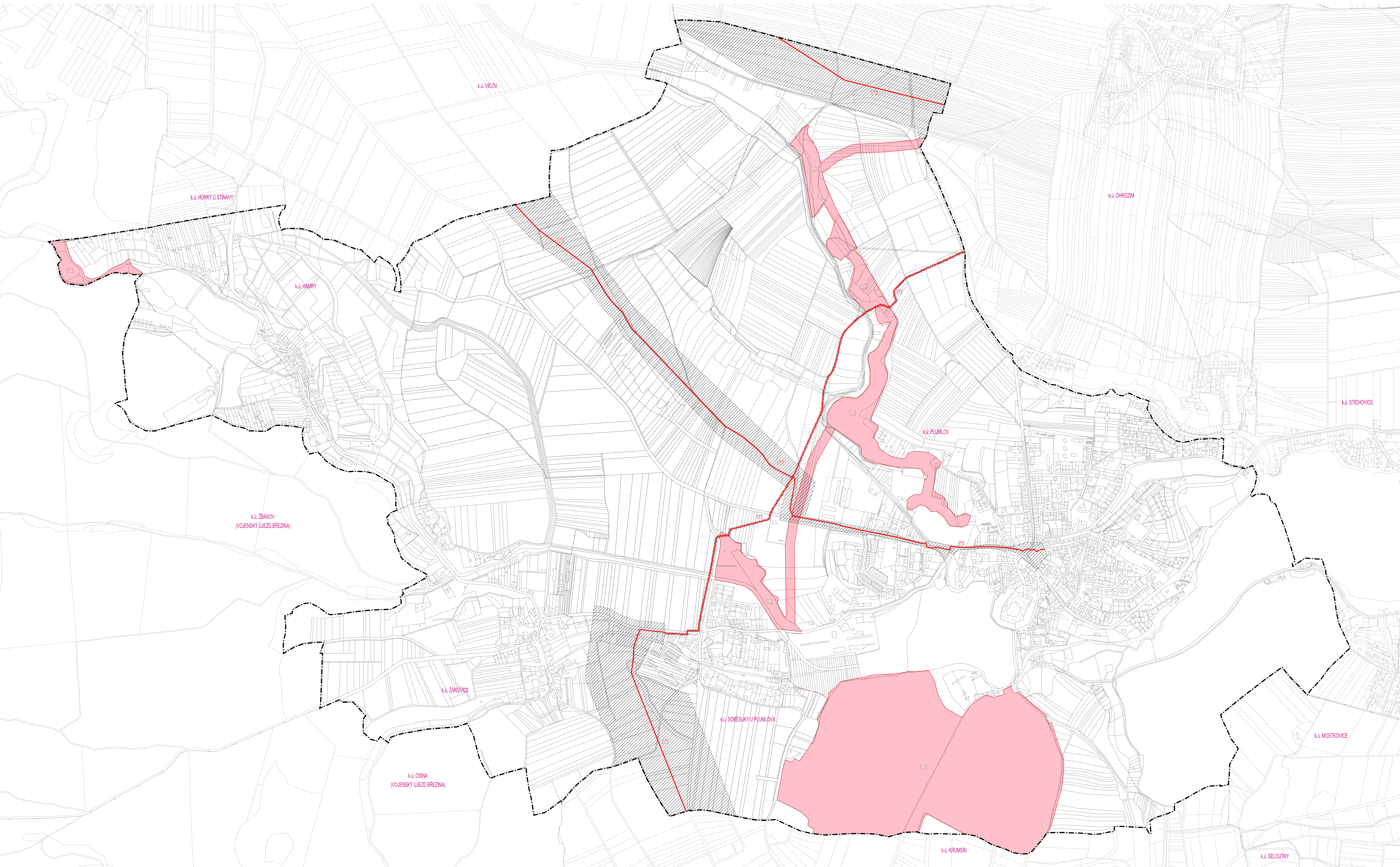


- PLOCHY A KODY: PROJEKT JE PŘÍKLADEM K POZEMKŮM A STAVBÁM VYKRESIT
-  PLOCHA VEŘEJNĚ PROSPĚŠNÉ STAVBY NEBO VEŘEJNĚ PROSPĚŠNÉHO OKRÁŠLENÍ
 -  KORIDOR S TRASOU VEŘEJNĚ PROSPĚŠNÉ STAVBY
 -  KOD VEŘEJNĚ PROSPĚŠNÉ STAVBY URČENÉ K ROZVOJU TECHNICKÉ INFRASTRUKTURY
 -  KOD VEŘEJNĚ PROSPĚŠNÉ STAVBY URČENÉ K ROZVOJU ÚZEMNÍHO SYSTÉMU: EKOLOGICKÉ STABILITY

- HRANICE
-  HRANICE PRŮBĚŽNÉHO ÚZEMÍ - SPRÁVNÍHO ÚZEMÍ MĚSTA PLUMLOVA

- PRVKY MAPOVÉHO DÍLA
-  K.Ú. PLUMLOV - HRANICE KATASTRÁLNÍHO ÚZEMÍ A JEHO NÁZEV
 -  HRANICE KRAJE
 -  PLOCHY - KATASTRÁLNÍ MAPA



ZÁZNAM O ÚČINNOSTI	
Spisová značka: 001/2021-001	Spisová značka: 001/2021-001
Zastupitelstvo města Plumlov	
Průběžnost:	
Registrační číslo: 001/2021-001	Průběžnost:
Operativní číslo: 001/2021-001	Průběžnost:
Ing. Jan Havelka, inženýrský zeměměřičský úřad	Průběžnost:

ÚZEMNÍ PLÁN PLUMLOV
NÁVRH PRO VEŘEJNÉ PROJEDNÁNÍ

VÝKRES VEŘEJNĚ PROSPĚŠNÝCH STAVEB, OPATŘENÍ A ASANACÍ

1:5 000

03